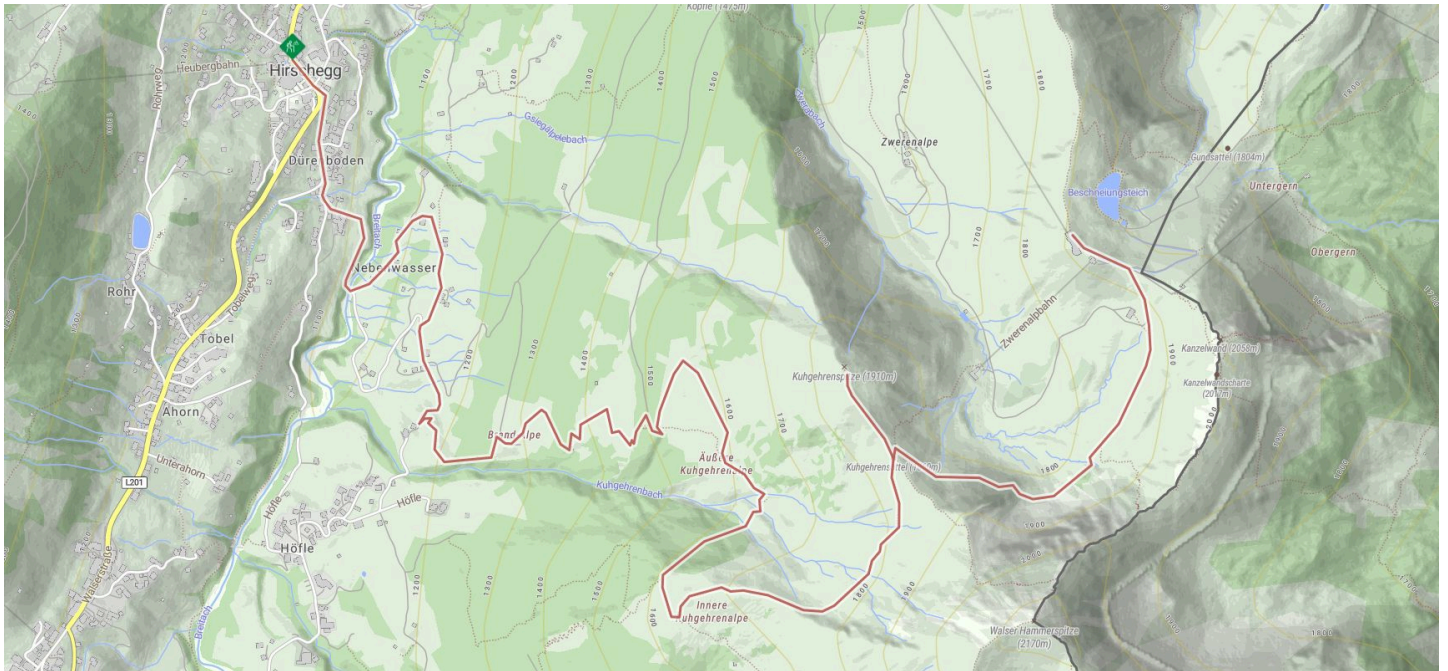


# BERGTOUR ÜBER DIE KUHGEHRENSPITZE ZUR KANZELWANDBAHN

MITTEL

WANDERN



## TOURENBESCHREIBUNG

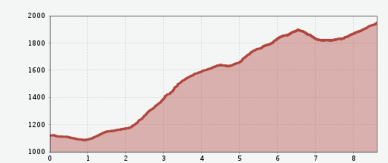
Die Bergtour führt von der Kirche in Hirschegg hinab in den Ortsteil Dürenboden und über die Breitach in den Ortsteil Nebenwasser. Den Ort verlassend geht es auf einem Bergpfad steil ansteigend über zahlreiche Serpentinien zur bewirtschafteten Inneren Kuhgerenalpe. Von hier geht es weiter Richtung Kuhgerensattel und linkshaltend zum Gipfelkreuz der Kuhgerenspitze. Nach einer aussichtsreichen Gipfelrast auf gleichem Weg zurück zum Kuhgerensattel. Der ausgeschilderte Weg Richtung Bergstation Kanzelwandbahn führt dann in der Flanke der Walser Hammerspitze hinab zur Bergstation der Kanzelwandbahn. Von dort geht es bequem via Talfahrt hinab nach Riezlern.

↔ Strecke  
**8.62 KM**

🕒 Dauer  
**4:00 H**

⚡ Höhenmeter  
**959 M**

⚡ Höchster Punkt  
**1950 M**



## WEGBESCHREIBUNG

Walserhaus Hirschegg - Kirche Hirschegg - Dürenboden - Breitach - Nebenwasser - Äußere Kuhgerenalpe - Innere Kuhgerenalpe ( im Sommer bewirtschaftet ) - Kuhgerensattel - Kuhgerenspitze - Bergstation Kanzelwandbahn

## EMPFOHLENE AUSRÜSTUNG

**NOTRUF:**144 Alpine Notfälle Vorarlberg 112 Euro-Notruf (funktioniert mit jedem Handy/Netz)  
Wetterangepasste Kleidung und festes Schuhwerk. Wanderstöcke für steilere Abschnitte empfehlenswert.

## WEITERE INFOS & LINKS

### Tipps

Die Aussicht von der Kuhgerenspitze auf die Walser Bergwelt ist besonders lohnend!

### Weiter Links

Naturerlebnis Karte, M 1:12.000. Erhältlich (kostenpflichtig) in der Touristinformation im Walserhaus  
Grenzenlos Wandern im Kleinwalsertal. Wander- und Tourenkarte mit Wanderführer und Panorama, M 1:25.000. Erhältlich (kostenpflichtig) in der Touristinformation im Walserhaus  
Alpenvereinskarte Bayerische Alpen, Kleinwalsertal BY2, M 1:25.000

### Kondition



### Beste Jahreszeit

JAN FEB MÄR APR MAI **JUN**  
**JUL** **AUG** **SEP** **OKT** **NOV** **DEZ**

**Start:** Hirschegg

**Ziel:** Riezlern

Morgens

**-7 °C**  
**BERG**



**-3 °C**  
**TAL**

Mittags

**-4 °C**  
**BERG**



**3 °C**  
**TAL**

Abends

**-6 °C**  
**BERG**



**-1 °C**  
**TAL**